



# **Bartels AutoEngineer®**

## **Version 7.2**

### **Highlights**

---

Diese Dokumentation enthält illustrierte Kurzhinweise zu signifikanten Leistungsmerkmalen der **Bartels AutoEngineer Version 7.2**.

---

**Bartels AutoEngineer Version 7.2 Highlights**

Herausgeber: Bartels System GmbH, Erding

Stand: Oktober 2008

Die in der Dokumentation zum **Bartels AutoEngineer** enthaltenen Informationen werden ohne Rücksicht auf einen eventuellen Patentschutz veröffentlicht. Warennamen werden ohne Gewährleistung der freien Verwendbarkeit benutzt.

Bei der Zusammenstellung von Texten und Abbildungen wurde mit größter Sorgfalt vorgegangen. Trotzdem können Fehler nicht vollständig ausgeschlossen werden. Herausgeber und Autoren können für fehlerhafte Angaben und deren Folgen weder eine juristische Verantwortung noch irgendeine Haftung übernehmen. Die Bartels System GmbH behält sich vor, die Dokumentation des **Bartels AutoEngineer** und die Spezifikation der darin beschriebenen Produkte jederzeit zu ändern, ohne diese Änderungen in irgend einer Form oder irgend welchen Personen bekannt geben zu müssen. Für Verbesserungsvorschläge und Hinweise auf Fehler ist der Herausgeber dankbar.

Alle Rechte vorbehalten, auch die der fotomechanischen Wiedergabe und der Speicherung in elektronischen Medien. Die gewerbliche Nutzung der in diesen Dokumentationen gezeigten Modelle und Arbeiten ist nicht zulässig.

**Bartels AutoEngineer®**, **Bartels Router®** und **Bartels Autorouter®** sind eingetragene Warenzeichen der Bartels System GmbH. **Bartels User Language™** und **Bartels Neural Router™** sind Warenzeichen der Bartels System GmbH. Alle anderen verwendeten Produktbezeichnungen und Markennamen der jeweiligen Firmen unterliegen im Allgemeinen ebenfalls warenzeichen-, marken- oder patentrechtlichem Schutz.

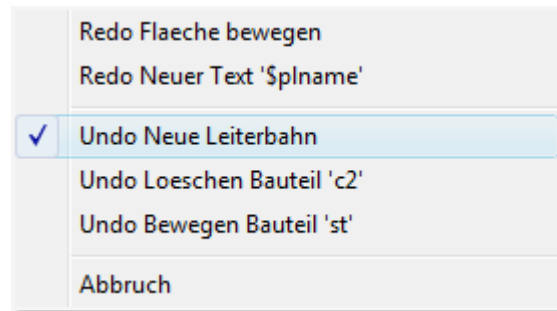
Copyright © 1986-2008 by Oliver Bartels F+E  
All Rights Reserved  
Printed in Germany

## Inhalt

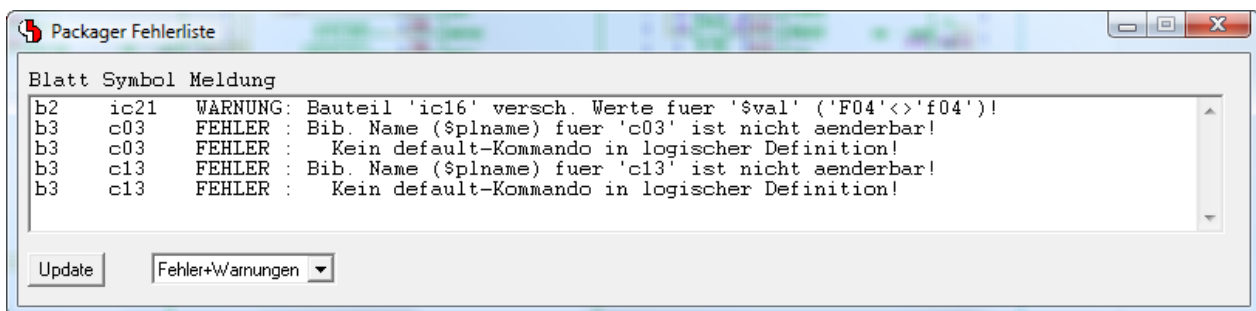
<b>Bartels AutoEngineer® Version 7.2 Highlights .....</b>	<b>1</b>
Undo-/Redoliste mit Anzeige der Aktionen .....	5
Packagerfehlerliste mit Zoom zu Symbolen im Schaltplan .....	5
Weitere permanent geöffnet bleibende Dialogboxen .....	6
Liniendarstellung für Hintergrundraster.....	7
Automatische Generierung symmetrischer Polygone .....	7
Leiterkartenlötseitenansicht.....	8
Layoutnetzhighlight mit Musterdarstellung .....	8
Einbindung etxerner 3D-Bauteilmodelle bei der WRL-Ausgabe .....	9



## Undo-/Redo-Liste mit Anzeige der Aktionen

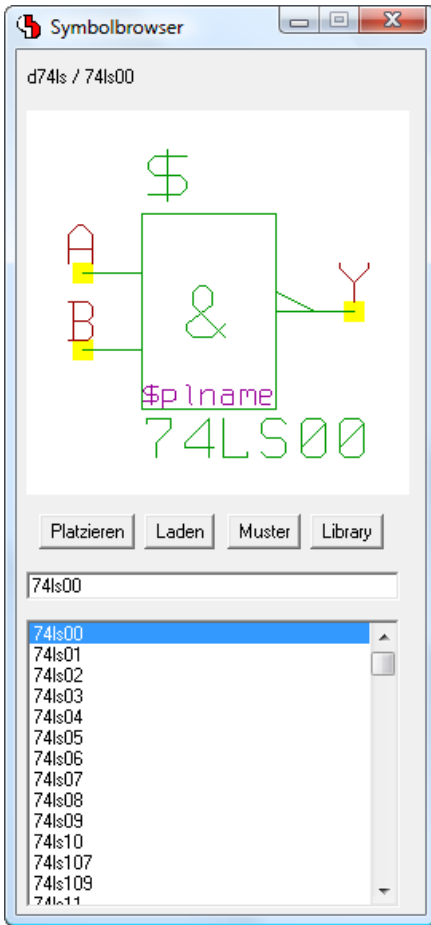


## Packagerfehlerliste mit Zoom zu Symbolen im Schaltplan

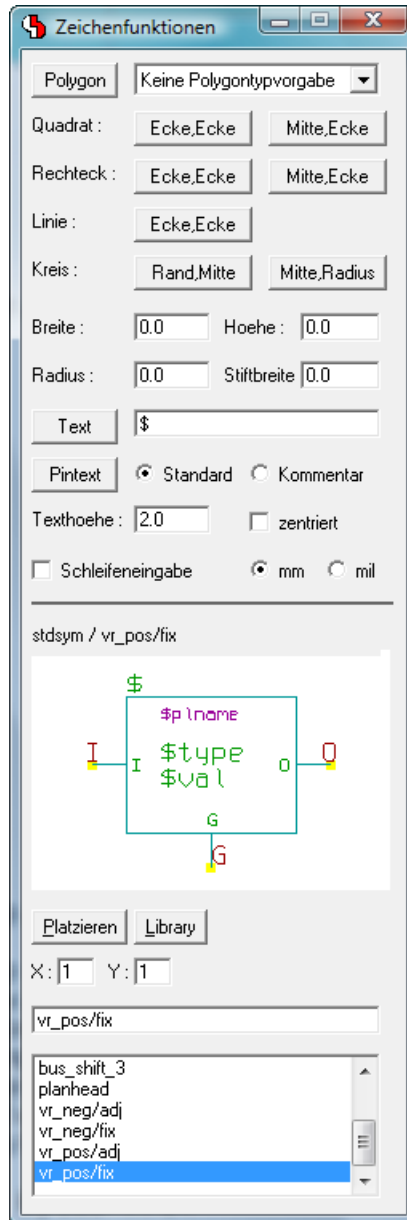


# Weitere permanent geöffnet bleibende Dialogboxen

Symbolbrowser



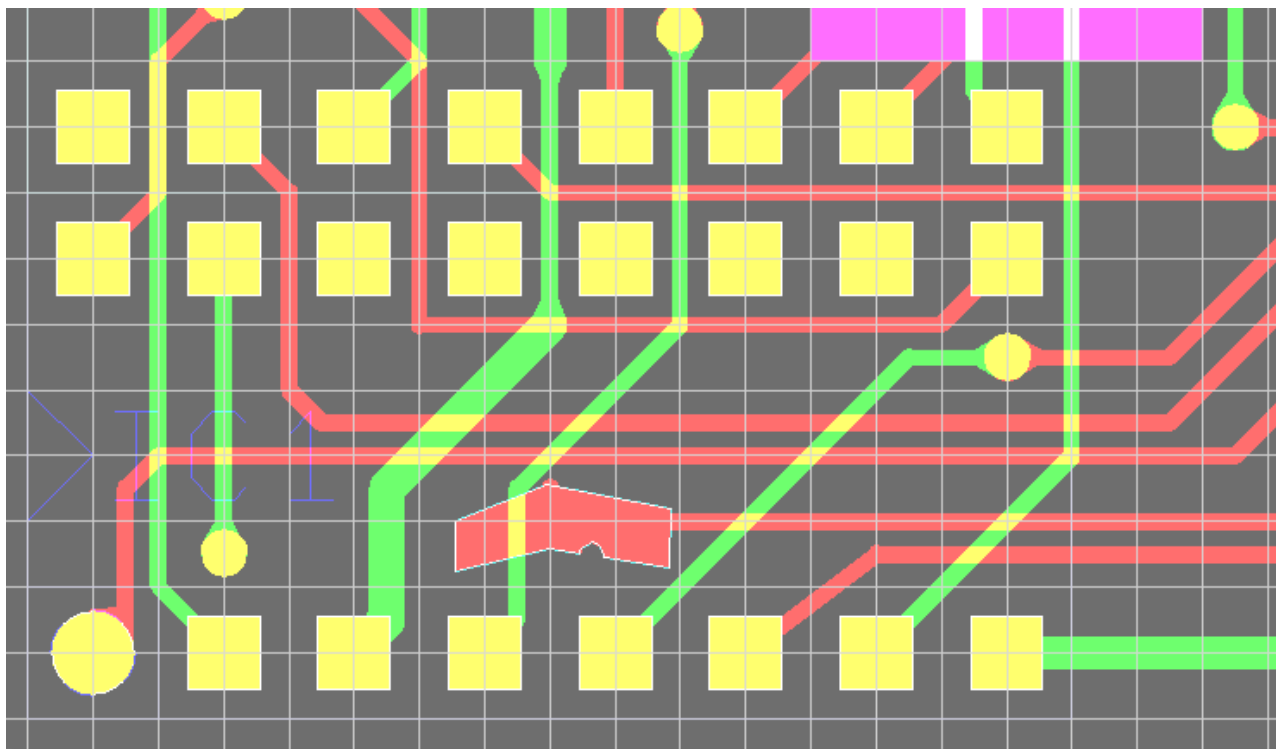
Zeichensassistent



Favoritendialogbox



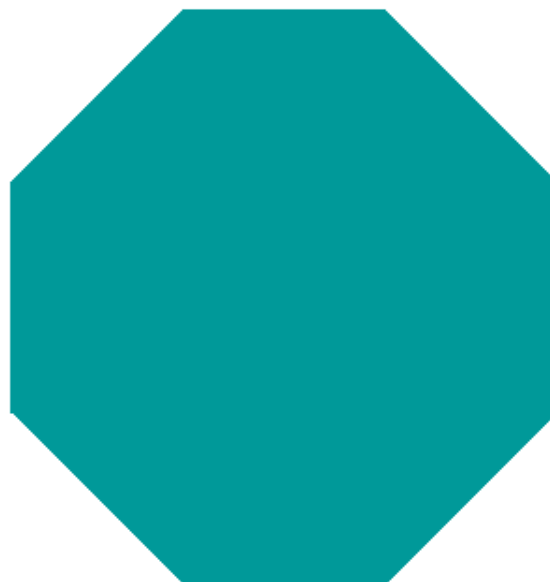
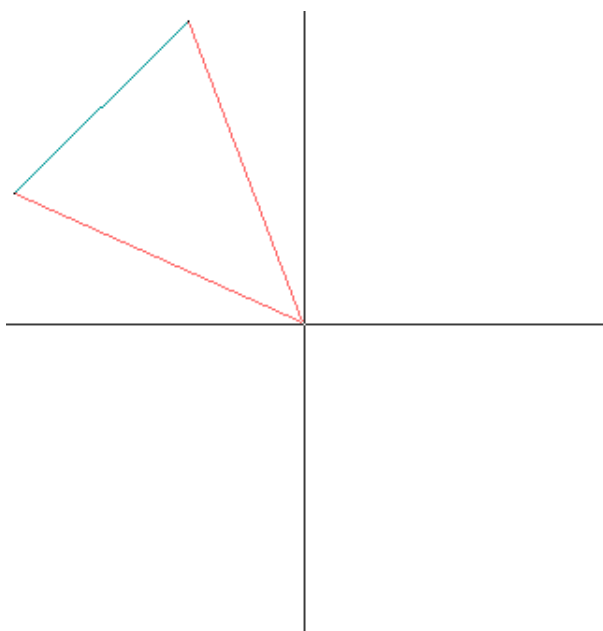
## Liniendarstellung für Hintergrundraster



## Automatische Generierung symmetrischer Polygone

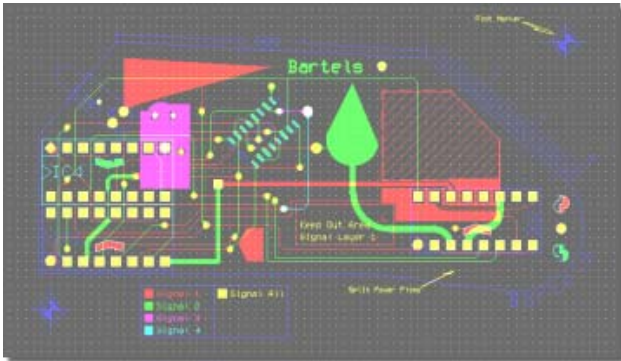
Polygon erzeugen/bearbeiten...

...Symmetrisch drehen

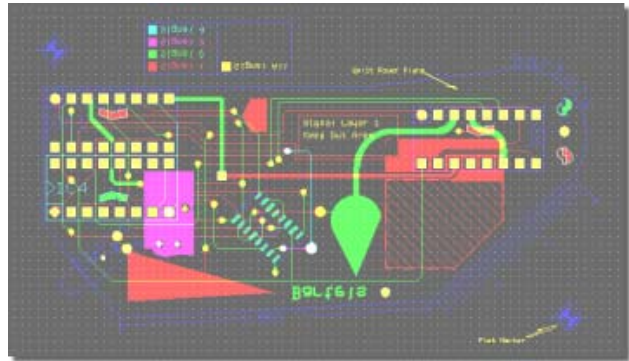


# Leiterkartenlötseitenansicht

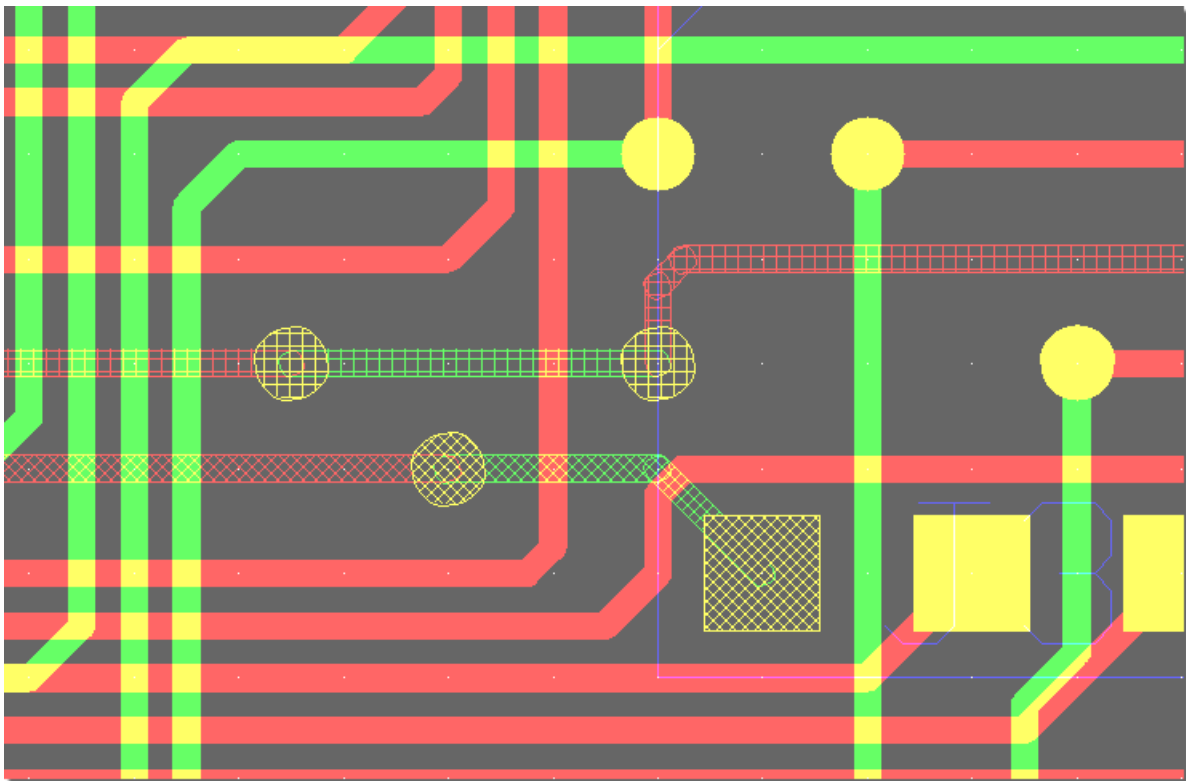
Layoutansicht Bauteilseite



Layoutansicht Lötseite

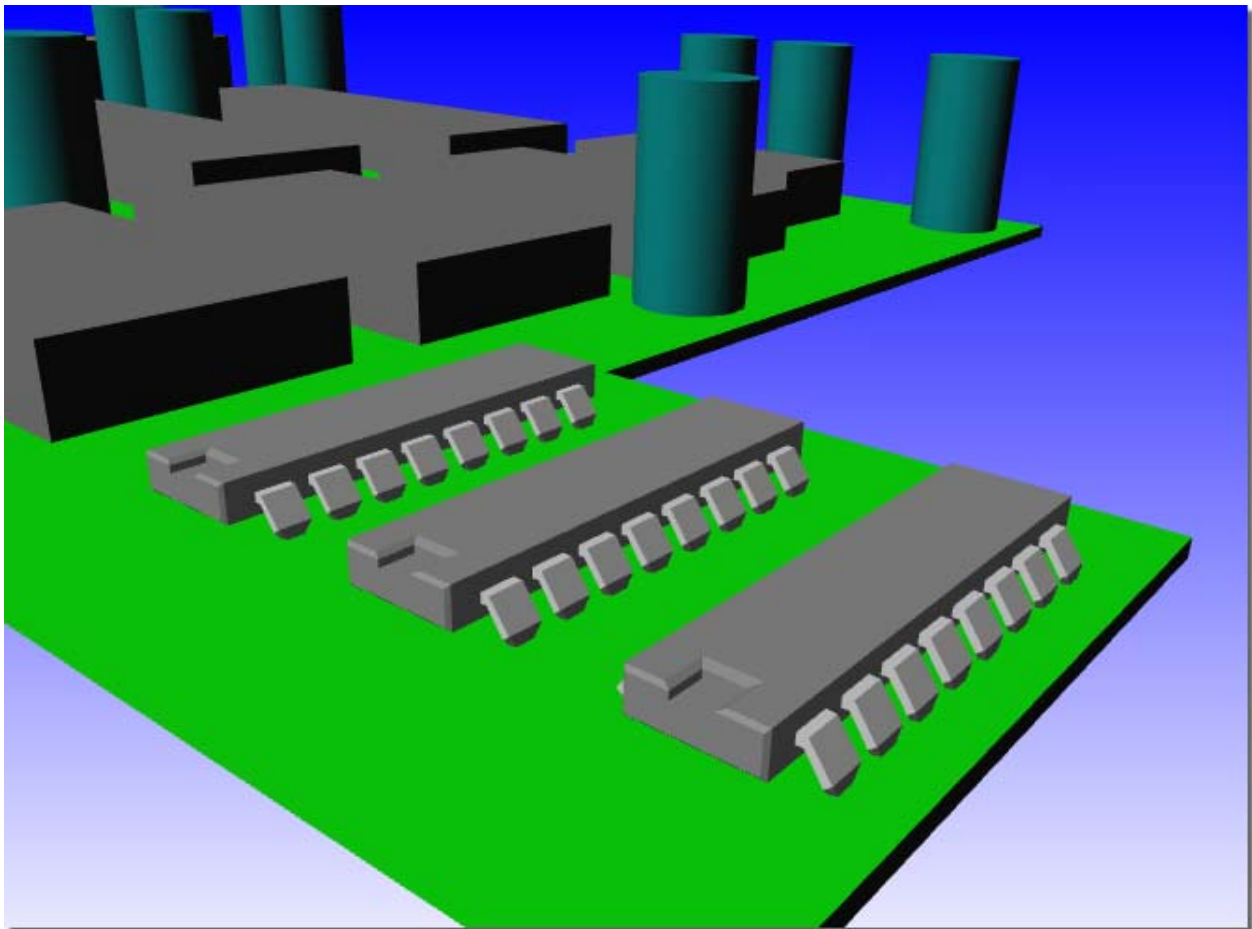


## Layoutnetzhighlight mit Musterdarstellung





## Einbindung etxerner 3D-Bauteilmodelle bei der WRL-Ausgabe



---

Eine vollständige Beschreibung aller neuen Features der **Bartels AutoEngineer Version 7.2** finden Sie in den **Bartels AutoEngineer® Version 7.2 Freigabemitteilungen**.